



Sisätaitteen lopetuksen asentaminen

MORE
POWER TO YOUR
ROOF

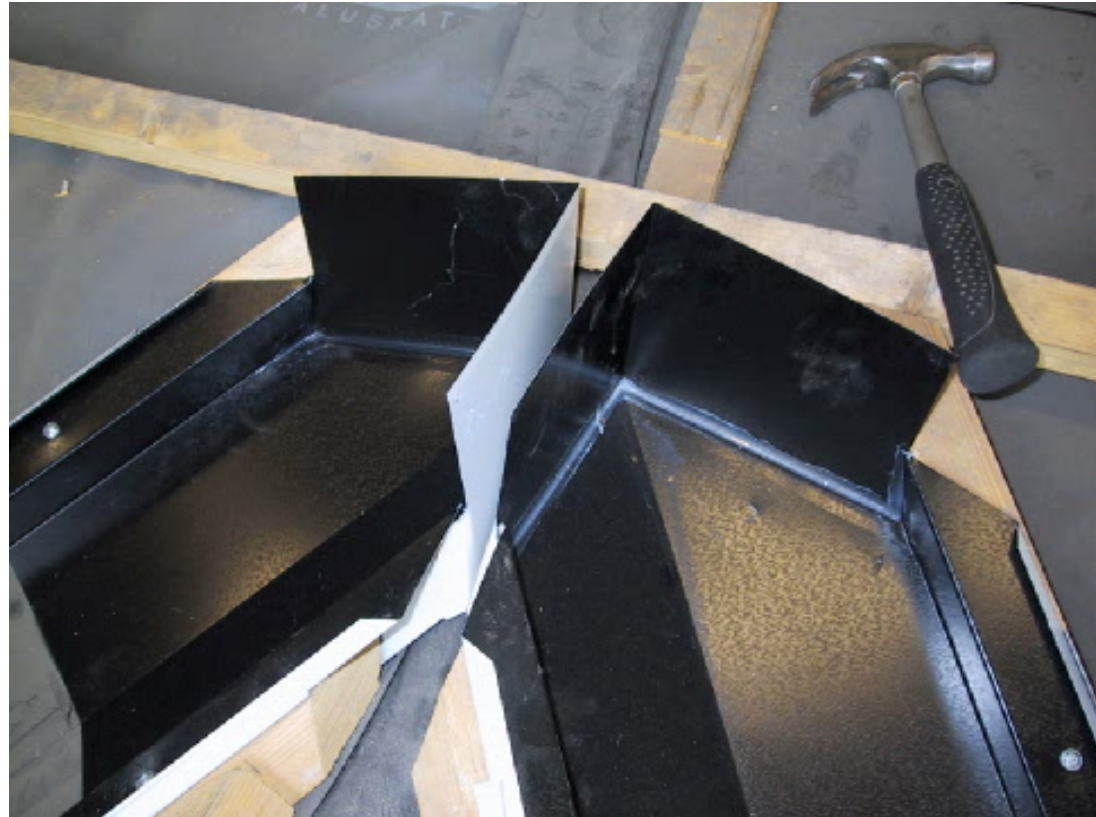
Asenna tuuletusrimat
ja ruoteet Ormax-tiilikaton
asennusohjeen mukaisesti.



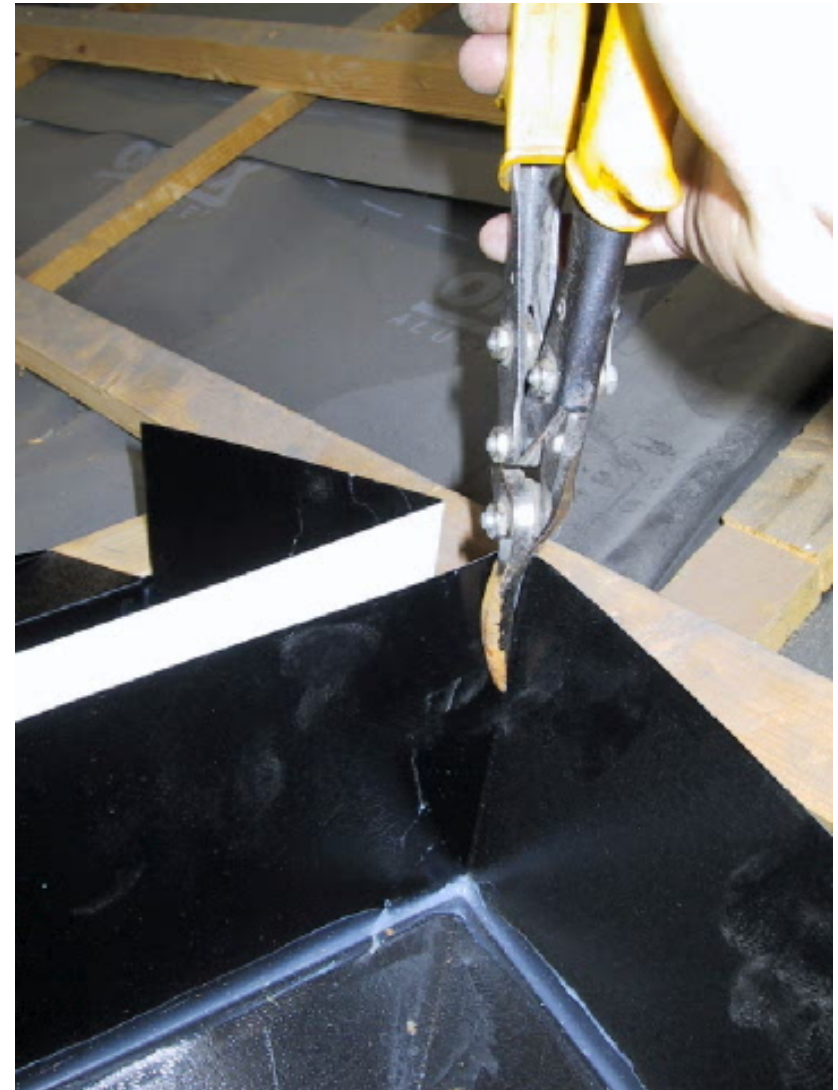
Mallinna sisätaitteen
lopetuskappaleita apuna käyttäen
sisätaitepeltien oikea lopetuskohta.
Asenna
tarvittaessa lopetuskappaleille
apuruode
jotta lopetuksen viimeistely
onnistuu



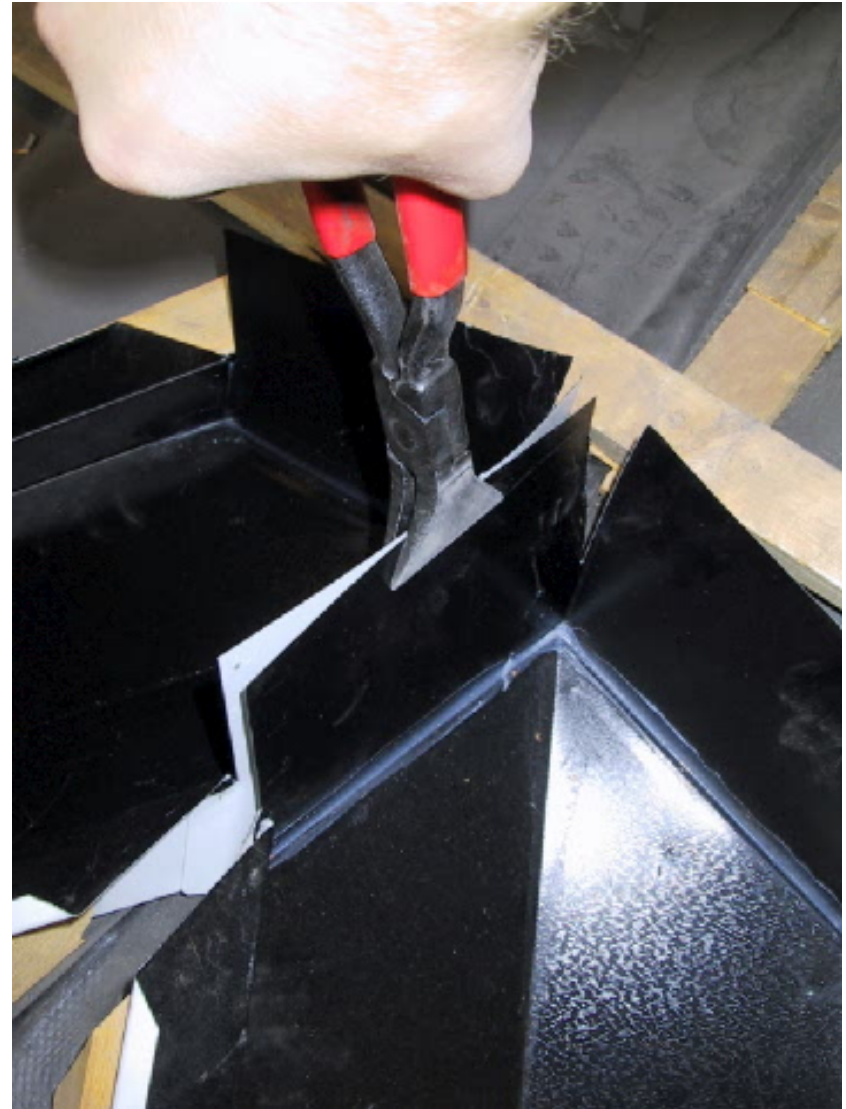
Kiinnitä lopetuskappaleet
sisätaitepuihin joko
nauloilla tai ruuveilla.
Huomioi että lopetuspeltien
saumakohta tulee keskelle
sisätaiteen harjakohtaa.



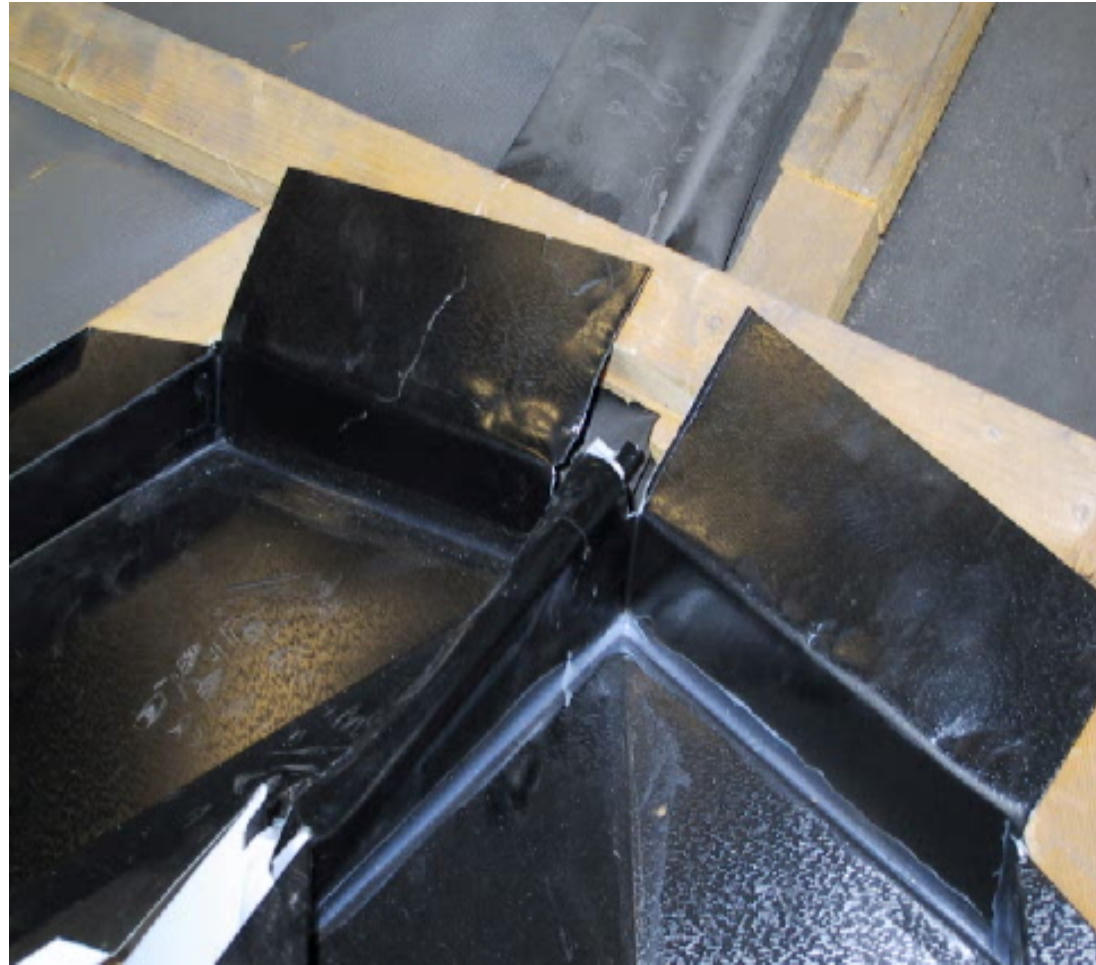
Leikkaa molemmista
lopetuskappaleista niiden keskikohta
auki.



Taivuta lopetuskappaleiden
vastakkaiset sivut toisiinsa kiinni
ja rullaa niistä tiivis sauma pellin-
taivutuspihtejä apuna käyttämällä.



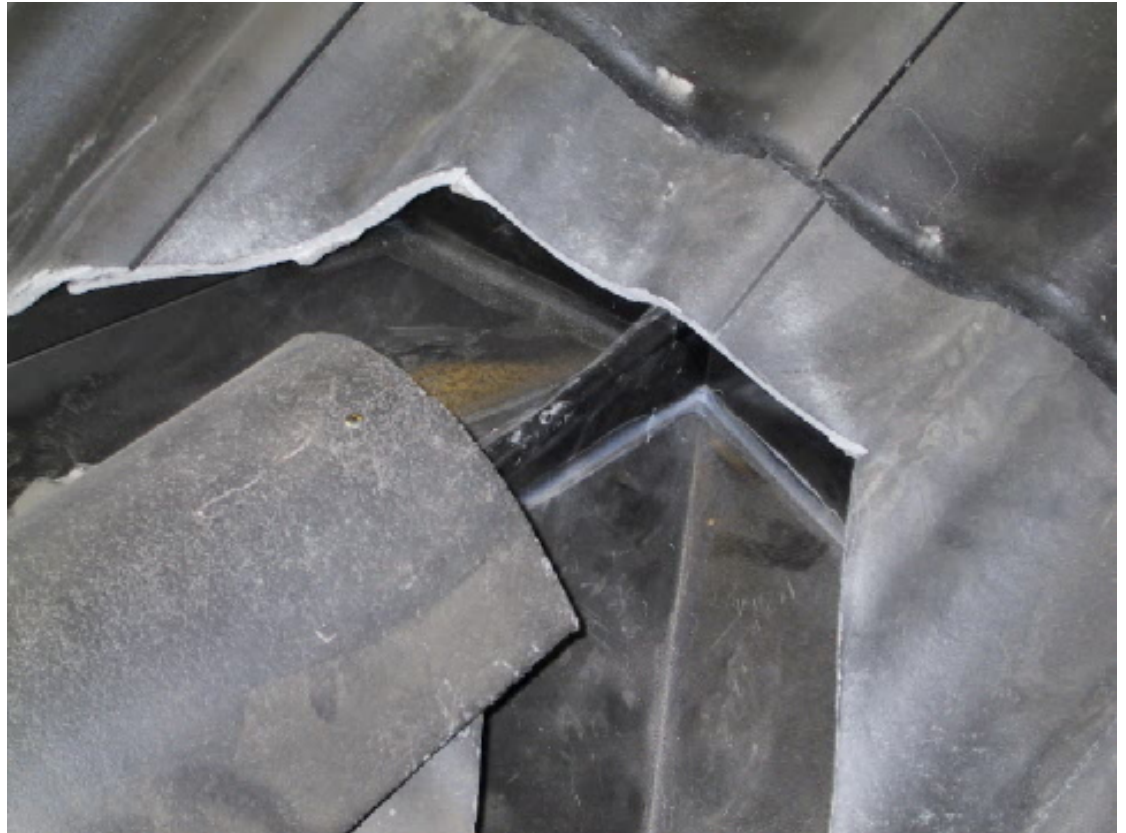
Taivuta lopetuskappaleiden kaksi muuta sivua lappeen-suuntaisesti ylöspäin ja kiinnitä ne tarvittaessa ruoteisiin naulaamalla tai ruuvaamalla.



Leikkaa lapetiilet sisätaitteen lopetuksen mukaan sopiviksi. Muista kiinnittää kaikki leikatut tiilet huolellisesti. Tiilet tulisi kiinnittää mekaanisesti tiiliruoteisiin sekä viereisiin tiliin kiviliimalla.



Asenna lopuksi harja-
tiivisteet ja harjatiilet
paikalleen.
Kiinnitä harjatiilet
naulaamalla harjapuuhun.





MORE
POWER TO YOUR
ROOF