

ASENNUSOHJE ALUSKATTEET



Päivitetty 10.04.2018

Tämä korvaa aiemmat asennusohjeet

Yleistä

Monierin hengittävät aluskatteet Divoroll Universal ja Divoroll TOP RU ovat tarkoitettu asuinrakennusten epäjatkuvien katteiden aluskatteeksi. Tarkemmat tekniset tiedot ja suoritustasoilmoitukset (DOP) löytyvät osoitteesta:

<http://www.monier.fi/ammattilaisille/suoritustasoilmoitukset-dop.html>

Aluskate on tärkeä osa kattoa ja on tarkoitettu kestäämään katolla yhtä kauan kuin varsinainen katemateriaalikin. Sitä ei tule jättää pitkäksi aikaa alttiiksi säälle yms. ulkopuolisille rasituksille alttiiksi. Aluskate ei ole tarkoitettu rakennusaikaiseksi sääsuojaksi vaan rakennus tulee sääsuojata erikseen.

Aluskatteen asennuksen jälkeen varsinainen kate tulee asentaa mahdollisimman nopeasti, mielellään muutaman viikon kuluessa. Mikäli joudut jättämään rakennuksen ilman varsinaista katetta suojaa se rakennuspeitteillä. Monier ei vastaa vaurioista joihinkin syntyvät puutteellisesta suojauksesta.

Jos joudut varastoimaan aluskatetta rakennuspaikalla pitempiä aikoja suojaa rullat rakennuspeitteillä.

Aluskatteen huolellinen asentaminen varmistaa katon pitkäaikaisen toiminnan ja suojaa rakennusta yhdessä katemateriaalin kanssa vesi- ja kosteusvaurioilta.

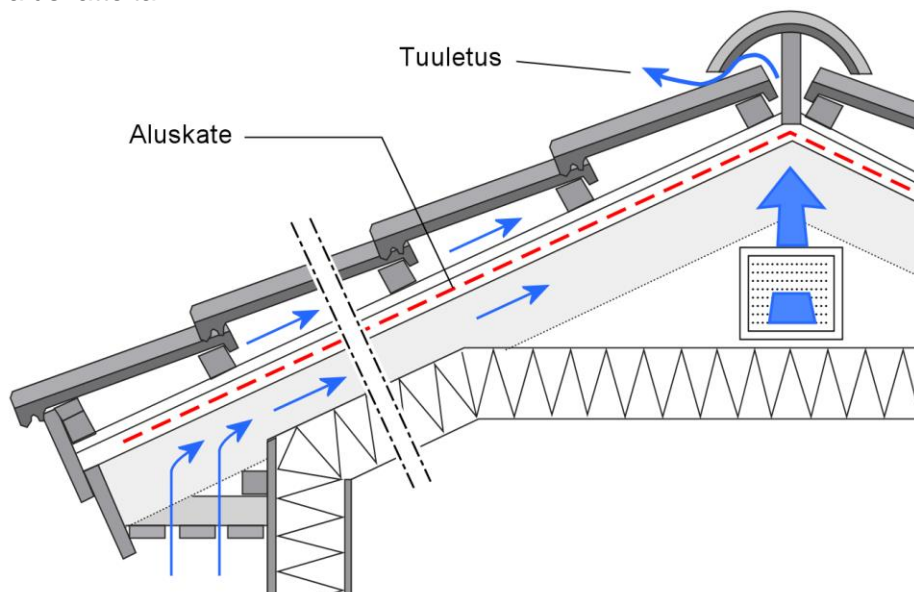
Jos joudut avaamaan kattoa myöhemmin korjaus- tai laajennustöiden yhteydessä suojaa rakenteet aina rakennuspeitteillä.

Divoroll-aluskatteita ei suositella käytettävän eläinsuojissa.

Tuuletus

Tarkan rakennuskohtaisen tuuletussuunnitelman tekee aina rakennesuunnittelija.

Kattorakenteen moitteettoman toiminnan kannalta on tärkeää, että yläpohjan höyrysulku on asennettu ehdottoman tiiviisti. Mikäli et voi varmistua höyrysulun moitteettomasta toiminnasta aluskatteen ja lämmöneristeen välitilan tuuletuksesta on huolehdittava vaikka käytetään hengittäviä eli diffuusioavoimia aluskatteita.



Myös aluskatteen ja katemateriaalin välitila on tuuletettava hyvin.

ASENNUSOHJE

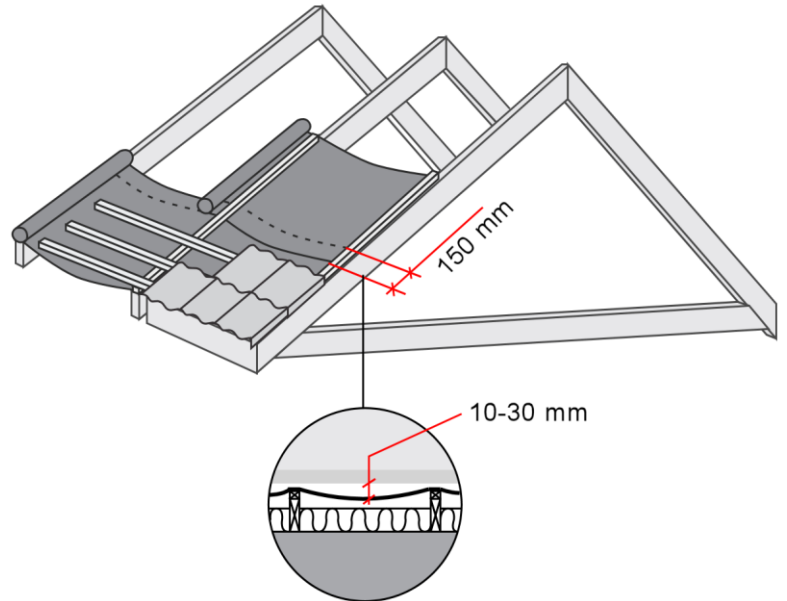
ALUSKATTEET



Aluskatteen ja lämmöneristeen välitilaan johdetaan riittävästi korvausilmaa räystäältä ja poistetaan joko päätykolmioiden tai tuulettuvan harjan kautta. Tarvittaessa poisto voidaan hoitaa esim. alipainetuuletusputkia käyttämällä. Aluskatteen ja kattotiilen välitilan riittävä tuuletus varmistetaan käyttämällä aina tuuletusrimoja. Aluskatteen ja katemateriaalin välistä on poistettava ylimääräinen rakennusmateriaali kuten puutavara ym. roskat jotka saattaisivat estää hyvän tuuletuksen.

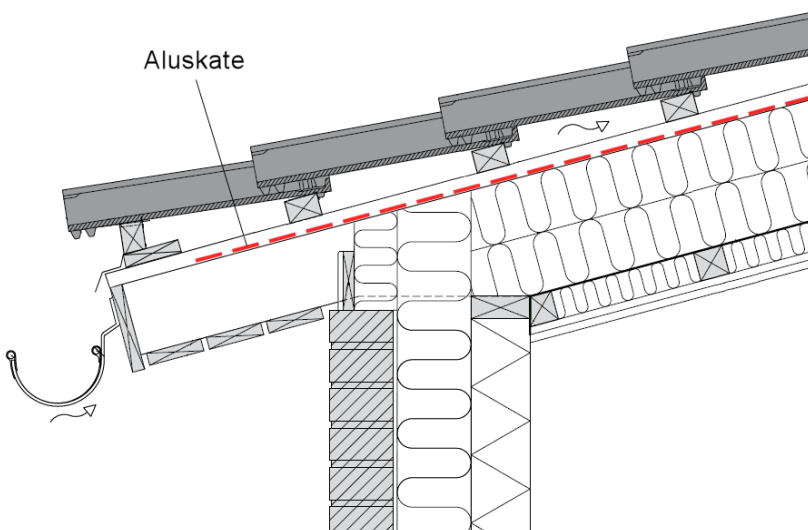
Aluskatteen asennus

Aluskatteet asennetaan yleensä vaakasuuntaan kattotuolien päälle ja kiinnitetään hakasilla tai isokantaisilla huopanauloilla. Aluskatteen limitys vaaka- sekä pystysaumoissa on min. 150 mm. Aluskate asennetaan kattokannattajien väliin löysälle (10-30 mm) niin että kannattajien väliin jää notko jolloin aluskatteelle joutuva vesi kulkeutuu pois eikä ajaudu tuuletusrimoihin. Pituus suunnassa jatkokset tehdään kattotuolien kohdalle.



Kattotuolien kohdalle aluskatteen päälle asennetaan esim. 25x50 mm:n tuuletusrimat. Aluskatteen menekki on noin 1,15 kertaa katon pinta-ala, eli toisin sanoen yksi aluskaterulla riittää kattamaan 67,5 m² pinta-alan katosta.

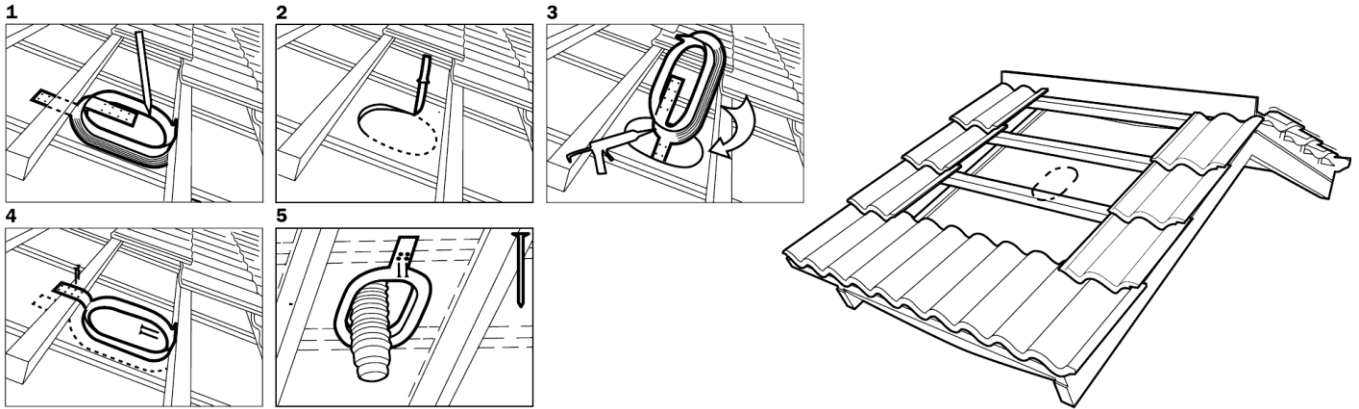
Monimuotoisissa sekä vaativissa olosuhteissa rakennettaviin kattoihin suositellaan käytettävän aluskatteena liimareunaista Divoroll TOP RU –aluskatetta tai umpilaudoitusta ja aluskatehuopaa.



Aluskate asennetaan alaräystäillä reilusti seinälinjan yli. Huomioi aluskatteelle mahdollisesti joutuva vedenpääsy pois rakenteista.

Läpiviennit

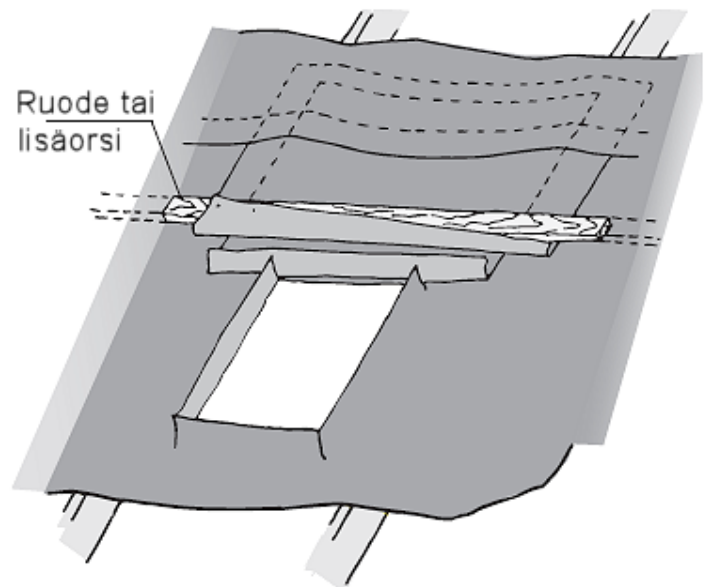
Putkien läpivienneissä noudatetaan valmistajan ohjeita. Alla näkyvässä kuvasarjassa on esimerkki Monierin läpivientikauluksen asennuksesta aluskatteeseen.



1. Merkataan aluskatteeseen reiän kohta
2. Leikataan reikä aluskatteeseen
3. Tiivistetään tarvittaessa läpivientikauluksen ja aluskatteen välinen alue
4. Kiinnitetään läpivientikaulus yläpuolelta ruoteeseen
5. Kiinnitetään läpivientikaulus myös alapuolelta

Suorakaiteen muotoisessa läpivienneissä aluskatteeseen leikataan aukko, niin että aluskatteen reunat voidaan läpiviennin kohdalla taivuttaa ylös. Kulmat tiivistetään esim. Flexirollilla (joustava liimanauha) tai vastaavalla tiivistystuotteella.

Läpiviennin yläpuolelle, lävistettyyn aluskatteeseen suositellaan tehtäväksi erityiset vesiohjurit veden johtamiseksi sivuitse. Tästä syystä läpivientityöt on pyrittävä tekemään varsinaisen kattotyön yhteydessä – ei jälkityönä.



ASENNUSOHJE ALUSKATTEET



Aluskatejärjestelmä



Unoroll -korjausteippi
80x50000 mm



Duoroll -liimateippi
40x50000 mm



Butyyli -tiivisteippi
50x25000 mm



Flexiroll -joustava
liimanauha 88x5000mm

Monierin hengittävät aluskatteet muodostavat aluskatejärjestelmän joilla saadaan ilma- ja vesitiiviitä ratkaisuja. Flexiroll- ja Duoroll-teipeillä läpiviennit tiivistyvät huolellisesti ja mahdolliset vauriokohdat saadaan korjattua luotettavasti. Unoroll- teipillä aluskatteiden pysty- ja vaakaliitokset saadaan vesi- ja ilmatiiveiksi, sekä mahdolliset asennuksen aikana syntyneet viillot tai naulanreiät pystytään tiivistämään. Butyyli-teipillä tiivistetään naulanreiät asentamalla teippi aluskatteen ja tuuletusriman väliin.

Hengittävät eli diffuusioavoimet aluskatteet voidaan asentaa kiinni eristeisiin (Divoroll TOP RU). Tämä voidaan tehdä kun ollaan varmoja rakennuksen höyröyksen moitteettomasta toiminnasta.

Monier Oy pidättää oikeuden asennusohjetta ja tuotevalikoimaa koskeviin muutoksiin.

Asiakirjan nimi:	Tarkistusno:	Voimassaolon alkamispäivä:
Aluskate asennusohje	1.1	10/04/2018
Tekijä:	JIH	
Hyväksyjä:	JIH	